

# TrichoConcept™

1ª línea de tratamiento personalizado para la alopecia



6 vehículos con tecnología TrichoTech™

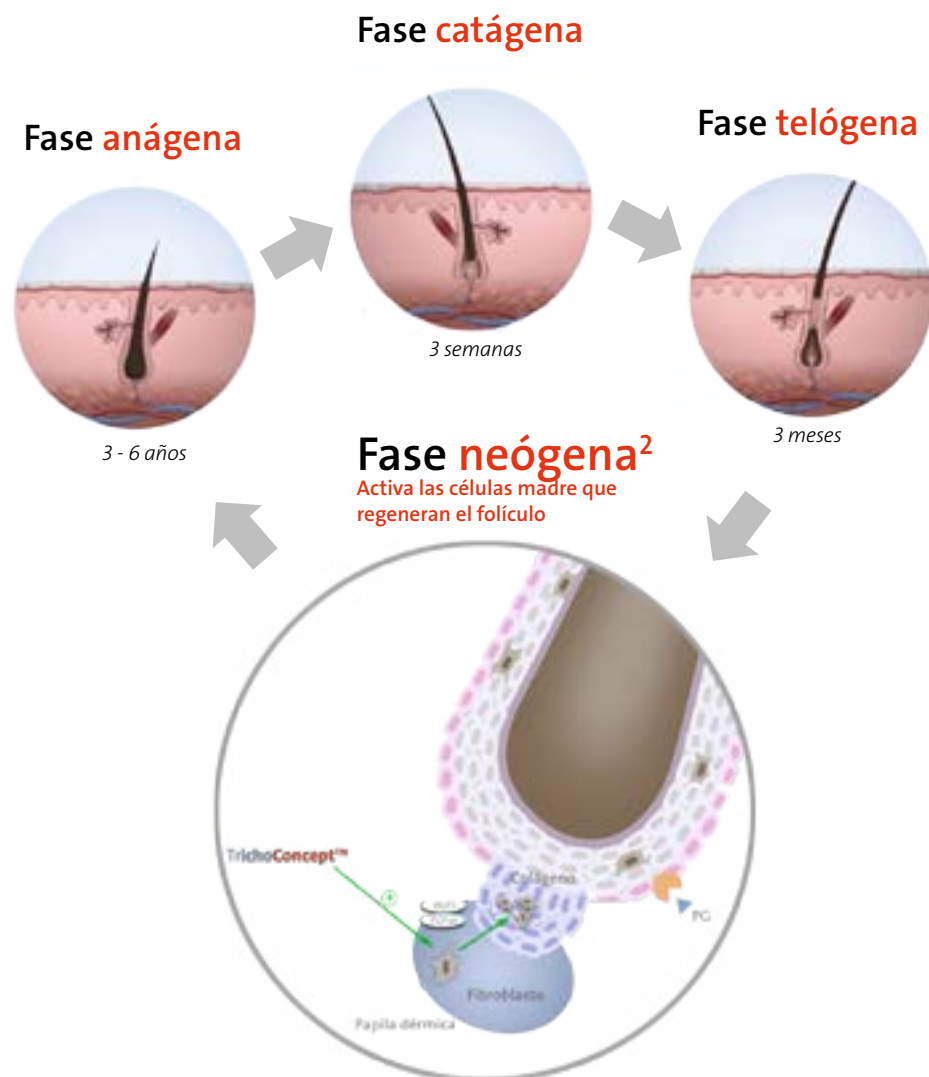


# Tecnología TrichoTech™, actúa en fase neógena

PATENTADA

Los vehículos habituales pueden irritar el cuero cabelludo, por su contenido en alcohol, propilenglicol o tensioactivos agresivos. Provocan sequedad, prurito y caspa, además de alterar el manto hidrolipídico. También pueden interactuar con los principios activos.

FAGRON ha desarrollado la nueva línea de **vehículos TrichoConcept™**. Cuenta con tecnología patentada **TrichoTech™**, fitocomplejo inteligente extraído de cultivos estandarizados\* de las montañas de Brasil. Actúa de forma fisiológica en todo el sistema capilar: bulbo, cuero cabelludo y cabello.



## Mecanismo de acción<sup>1</sup>

- Modula la expresión génica de los factores de crecimiento de los fibroblastos en la fase neógena (Fig. 1).
- Estimula la proliferación de fibroblastos aumentando el número de células en fase S/G2/M (Fig. 4).
- Incrementa 25-30% la síntesis de colágeno (Fig. 2).
- Hidrata, regula el exceso de sebo y calma el picor.

- SIN: propilenglicol, alcohol\*, parabenos, colorantes, petrolatos, 1-4-dioxano.
- Con tensioactivos suaves.

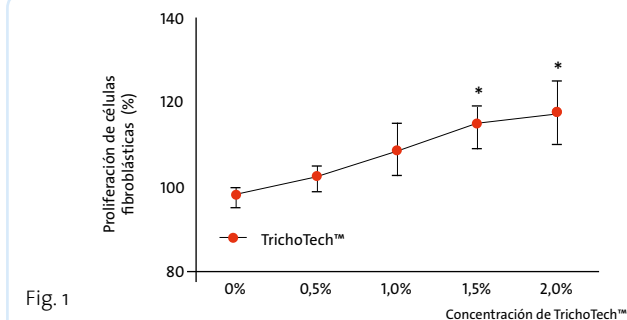
\*Excepto TrichoFoam™ que tiene una cantidad muy baja.

TrichoTech™ contiene *Rosmarinus officinalis*, *Juniperus communis*, *Juniperus Virginiana*, *Amyris Balsamifera Bark*, *Lavandula angustifolia*, *Melaleuca alternifolia*, *Eucalyptus globulus*.

1. Amaral, F., Jardim, M., de Souza Antunes, V.M., Michelin, L.F.G., dos Santos, B.A.R., Barbosa, C.M.V., Spindola, D.G., Bincoletto, C. and Oliveira, C.R. (2017) In Vitro Effects of the Phytocomplex TrichoTech™ on Human Fibroblasts: Proliferative Potential and Effects on Gene Expression of FGF-7 and FGF-10. *Journal of Cosmetics, Dermatological Sciences and Applications*, 7, 1-13.  
2. Bernard, B. A. The Human Hair Follicle, A Bistable Organ? *Experimental Dermatology*, 2012, 21, 401-403.

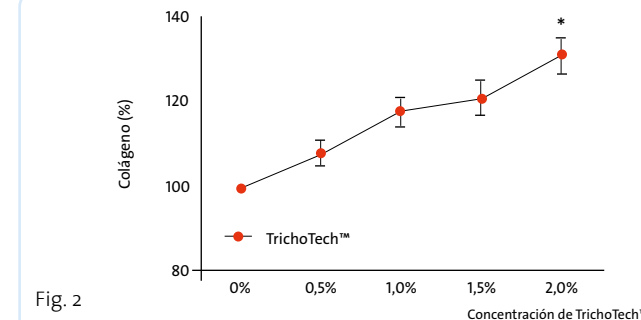
# Evidencia TrichoTech™: estudios in vitro<sup>1</sup>

## Estimula la proliferación de fibroblastos<sup>2</sup>



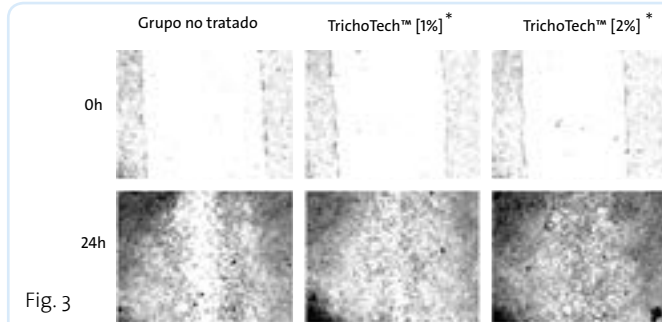
Resultado de proliferación celular por el método MTT después de 24 horas de exposición a diferentes concentraciones de TrichoTech™. (\*)P < 0.05

## +25-30% cantidad de Colágeno<sup>4</sup>



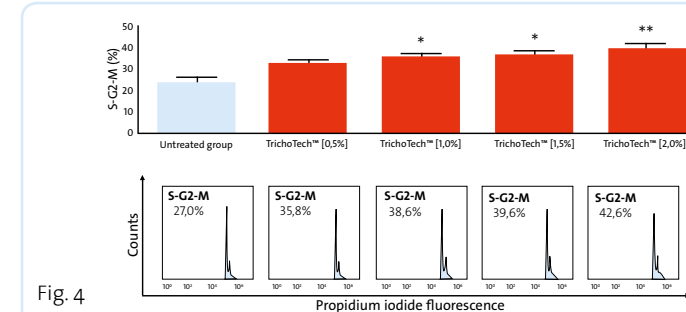
Contenido total de colágeno en fibroblastos, medido por la incorporación de colorante Sirius Red después de 24 horas de exposición a diferentes concentraciones de TrichoTech™. (\*)P < 0.05

## Estimula la migración celular regenerando el tejido



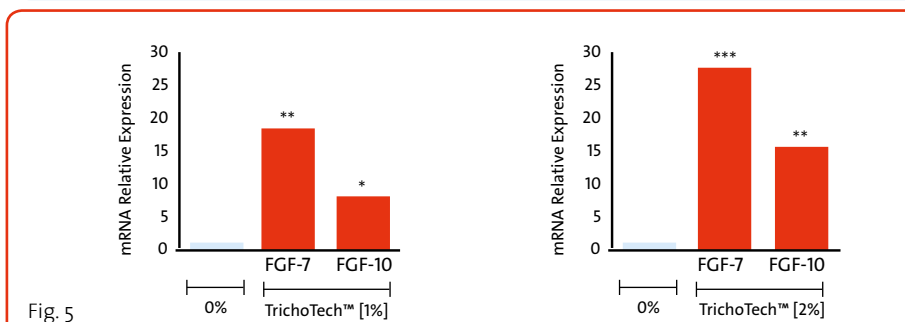
Representación fotográfica de muestras in vitro sometidas a la simulación de lesiones y expuestas durante 24 horas a diferentes concentraciones de TrichoTech™. (\*)P < 0.05

## Aumenta el número de células en fase Neógena (S/G2/M)<sup>3</sup>



(A) Porcentaje de células en fase S-G2-M después de 24 horas de exposición a diferentes conc. de TrichoTech™. (B) Histogramas representativos de la actividad proliferativa. (\*)P < 0.05

## Aumenta la expresión génica (RNAm) de los factores de crecimiento<sup>1</sup>



Niveles de expresión relativa de mRNA de los genes FGF-7 y FGF-10 en fibroblastos. Valoración realizada por (q)PCR. (\*)P < 0.05; (\*\*)P < 0.01; (\*\*\*)P < 0.0001

## Resultados visibles en 60 días de tratamiento



Minoxidil 7%, TrichoFoam™ 100 ml



# Tratamiento personalizado con TrichoTech™



## Tratamiento: Cuero cabelludo

## Cejas y pestañas

## Cuidado e higiene capilar



**MINOXIDIL 7% EN FRÍO**



**Solución 1 L**  
Sin alcohol, ni propilenglicol.  
A diario.

**Espuma 1 L**  
Para zonas más localizadas del cuero cabelludo. Sin propilenglicol, con sólo 10 % alcohol y tensioactivos suaves.  
A diario.

**Cremagel 200 g**  
Con vitamina E.  
A diario.

**Aceite 100 ml**  
Con AG, seborregulador.  
1-2 veces/semana, 10 minutos antes del champú.

**Champú 2 L**  
Tensioactivos suaves.  
Masajear durante 2 minutos y enjuagar.

**Acondicionador 1 L**  
Sella la cutícula capilar y redensifica.  
Después del champú, dejar actuar 2-3 minutos y enjuagar.

Minoxidil 2-7 %  
TrichoSol™ c.s.p. 100 ml

Minoxidil 2-7 %  
Finasterida 0,1-1 %  
TrichoSol™ c.s.p. 100 ml

Minoxidil 2-7 %  
Estradiol 17-Alfa 0,015-0,025 %  
TrichoSol™ c.s.p. 100 ml

Latanoprost 0,005 %  
Finasterida 0,1-1 %  
TrichoSol™ c.s.p. 100 ml

Prostaquinon™ 3 %  
TrichoCream™ c.s.p. 15 g

Latanoprost 0,005 %  
TrichoCream™ c.s.p. 10 g

Minoxidil 2-7 %  
Clobetasol Propionato 0,05 %  
TrichoFoam™ c.s.p. 100 ml

Minoxidil 2-7 %  
Latanoprost 0,005 %  
TrichoFoam™ c.s.p. 100 ml

Prostaquinon™ 3 %  
TrichoFoam™ c.s.p. 100 ml

Prostaquinon™ 3 %  
TrichoOil™ c.s.p. 30 ml

Alfa-Tocoferol acetato (Vit E) 2-7 %  
Retinol palmitato (Vit A) 1 %  
TrichoOil™ c.s.p. 30 ml

Sabal ext. lipídico (*Serenoa serrulata*) 0,5-2 %  
TrichoOil™ c.s.p. 30 ml

Cafeína 2 %  
Ciclopirox olamina 1,5 %  
Dexpantenol 0,5 %  
Nicotinamida 0,5 %  
TrichoWash™ c.s.p. 100 ml

Minoxidil 2-5 %  
TrichoCond™ c.s.p. 60 ml

Dexpantenol 0,5 %  
Piridoxina HCl (Vit B6) 0,5 %  
TrichoCond™ c.s.p. 60 ml

Dexpantenol 0,5 %  
Nicotinamida 0,5 %  
TrichoCond™ c.s.p. 60 ml

PSORIASIS  
Coaltar 1-15 %  
TrichoWash™ c.s.p. 100 ml

### Formulaciones Orientativas

Trichotech™ tiene efecto propio y potencia el resultado de los activos.

Más información en la web [fagron.es](http://fagron.es)

Información distribuida por Fagron para uso exclusivo de profesionales sanitarios.

#pasionporlaformulacion

